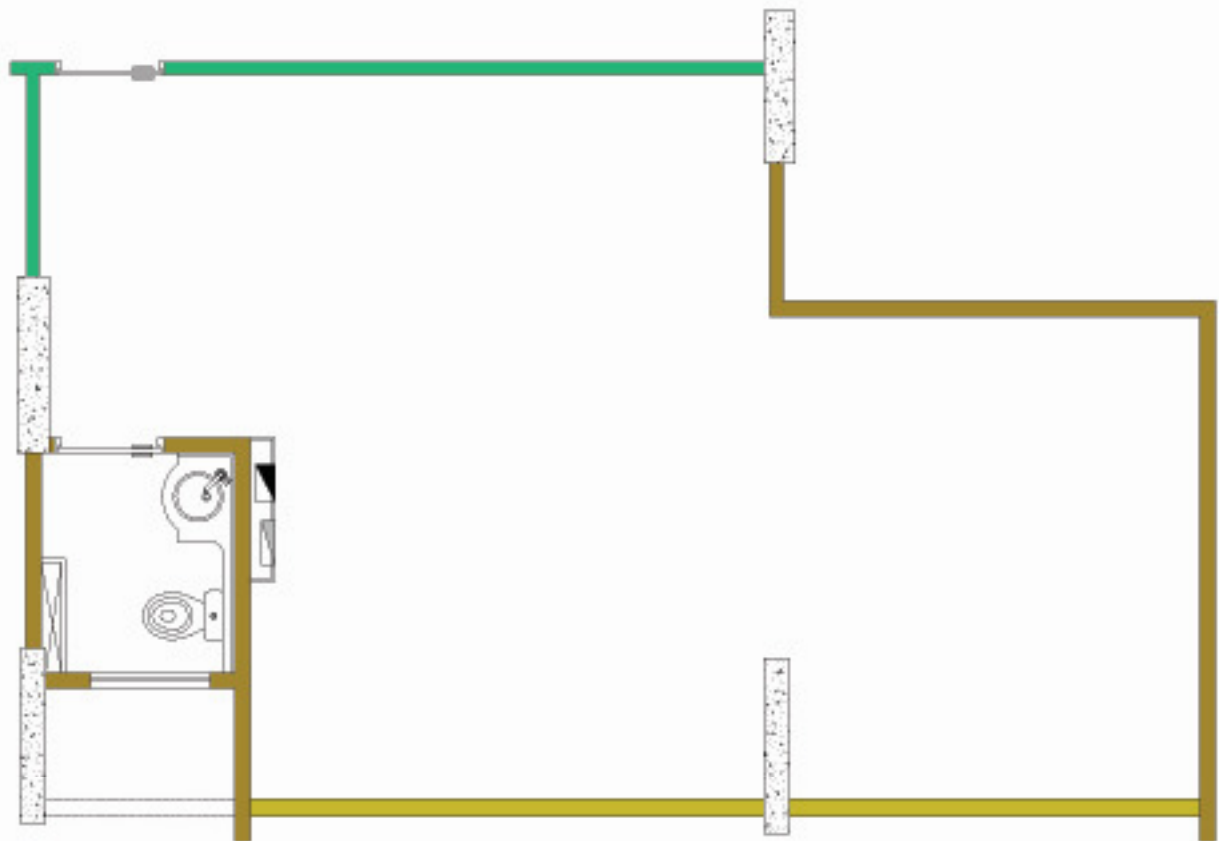


# PLANTA DE ARQUITETURA

Centro Empresarial Getúlio Vargas  
Sala Tipo - Final 08 - 1º ao 14º Pavimento



## Legenda

Escala Aproximada 1:60

	PILARES DE CONCRETO
	ALVENARIA
	DRYWALL
	MURETA h= 0,65m
	PRUMADAS



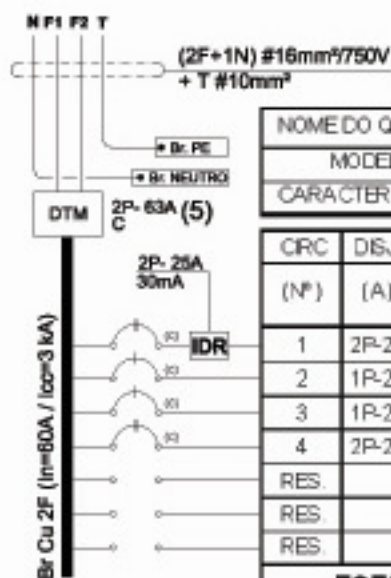
# QUADRO DE DISTRIBUIÇÃO

Centro Empresarial Getúlio Vargas  
Sala Tipo - Final 08 - 1º ao 14º Pavimento



## QUADRO DE DISJUNTORES

1	TOMADA W.C. + ILUMINAÇÃO SALA e W.C.
2	TOMADAS SALA
3	TOMADAS SALA
4	AR CONDICIONADO
5	GERAL

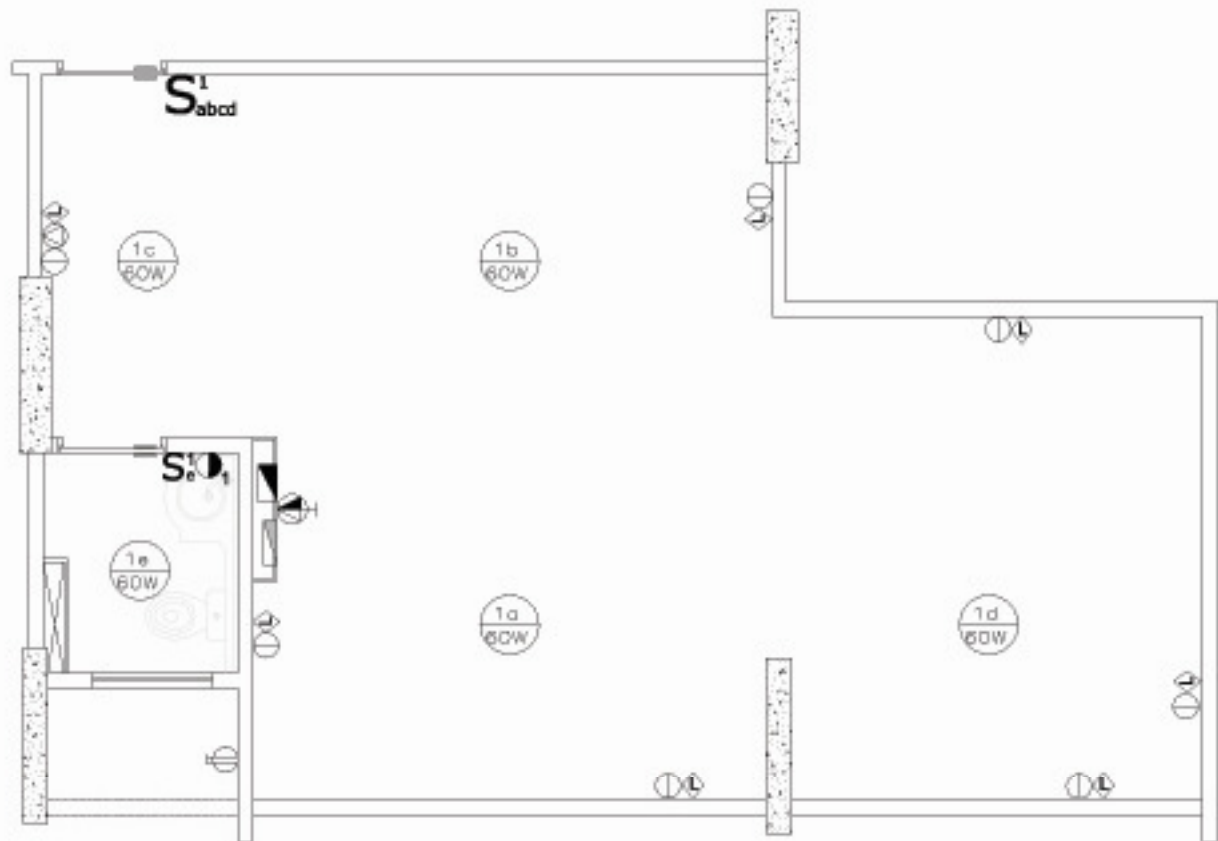


NOME DO QUADRO:	<b>QUADRO DE DISTRIBUIÇÃO</b>	TENSÃO:	220/127V (2F+N+T)
MÓDELO:	<b>EMBITIR</b>	PROCEDÊNCIA:	<b>PAINEL PRINCIPAL</b>
CARACTERÍSTICAS:	<b>IP-40/RESINA TERMOPLÁSTICA</b>		

CIRC (Nº)	DISJ (A)	COND (mm²)	PONTOS DE LUZ (W)			TOMADAS (W)			POTÊNCIA INSTALADA		FINALIDADE
			INC.	FLUOR		100	600	ESP.	(W)	(VA)	
1	2P-25	2,50	5		12			1	3.508	5.011	ILUMINAÇÃO e TOM.
2	1P-20	2,50				3	1		900	900	TOM. ESCRITÓRIO
3	1P-20	2,50				3	1		900	900	TOM. ESCRITÓRIO
4	2P-25	4,00						1	4.500	5.625	AR CONDICIONADO
RES.									-	-	RESERVA
RES.									-	-	RESERVA
RES.									-	-	RESERVA
<b>TOTAL</b>			<b>5</b>	<b>0</b>	<b>12</b>	<b>6</b>	<b>2</b>	<b>2</b>	<b>9.808</b>	<b>12.436</b>	<b>CARGA TOTAL</b>
F.D.= 98%			CARGA DEMANDADA=						<b>12.242 VA</b>		

# PLANTA DE ELÉTRICA

Centro Empresarial Getúlio Vargas  
Sala Tipo - Final 08 - 1º ao 14º Pavimento



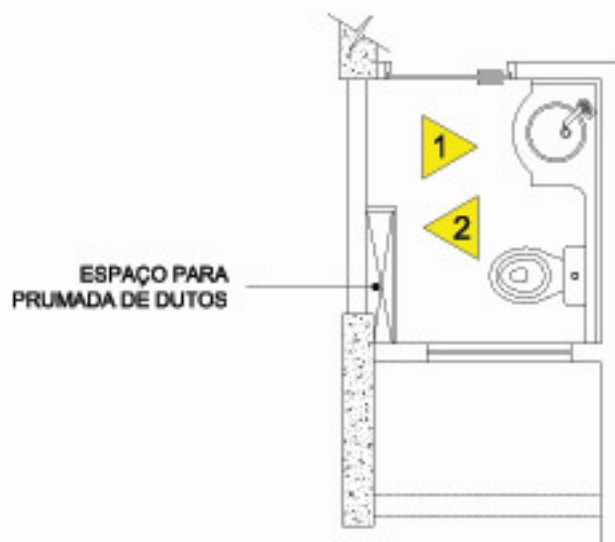
## Legenda

Escala Aproximada 1:60

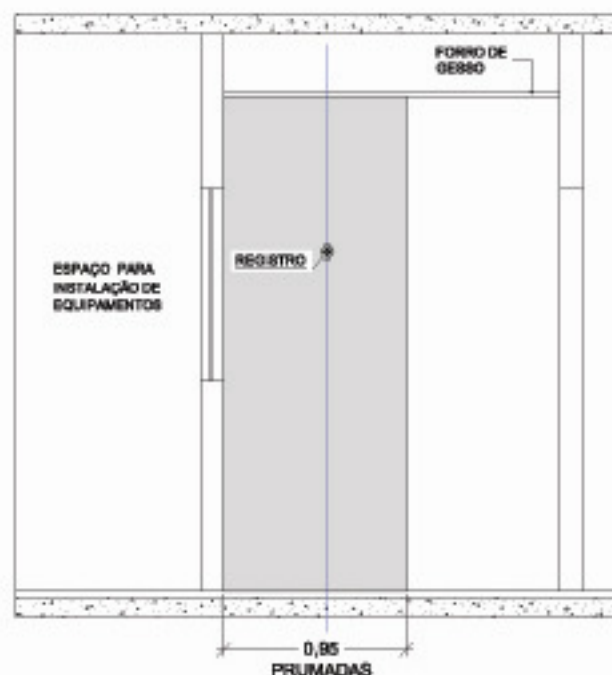
	LUMINÁRIA P/ LÂMPADA INCANDESCENTE;		PONTO PARA REDE LOCAL ESTRUTURADA
	TOMADAS 110V - BAIXA 0,30m, MÉDIA 1,10m, ALTA 2,00m;		QUADRO DE DISTRIBUIÇÃO DE DISJUNTORES
	TOMADAS 220V - BAIXA 0,30m, MÉDIA 1,10m, ALTA 2,00m;		QUADRO DE DADOS ( REDE E TELEFONIA )
	INTERRUPTOR SIMPLES 1, 2 e 3 SECCÕES RESPECTIVAMENTE h=1,20m;		INDICAÇÃO DO NÚMERO DE CIRCUITO - Ex. N° 2
			TOMADAS PARA TELEFONE h=0,30m
			PONTO PARA INTERFONE, MÉDIO, h=1,10m

# ESQUEMA HIDRÁULICO

Centro Empresarial Getúlio Vargas  
Sala Tipo - Final 08 - 1º ao 14º Pavimento - LAVABO



VISTA 1



VISTA 2

## Legenda

### Observações:

Nas medidas acima, use como referência os pontos aparentes de água, gás, esgoto e registros. As medidas estão indicadas em metros.

### Antes de Furar:

Usar limitador de broca e não ultrapassar 02 centímetros de profundidade.

Lembre-se que os encanamentos que passam na(s) parede(s) acima também passam por essa mesma parede do lado oposto. Consulte a planta de prumadas. Não fure as sancas de gesso pois elas também abrigam tubulações hidráulicas.

■ Não furar nas áreas indicadas na cor cinza

■ Concreto

▲ Vista

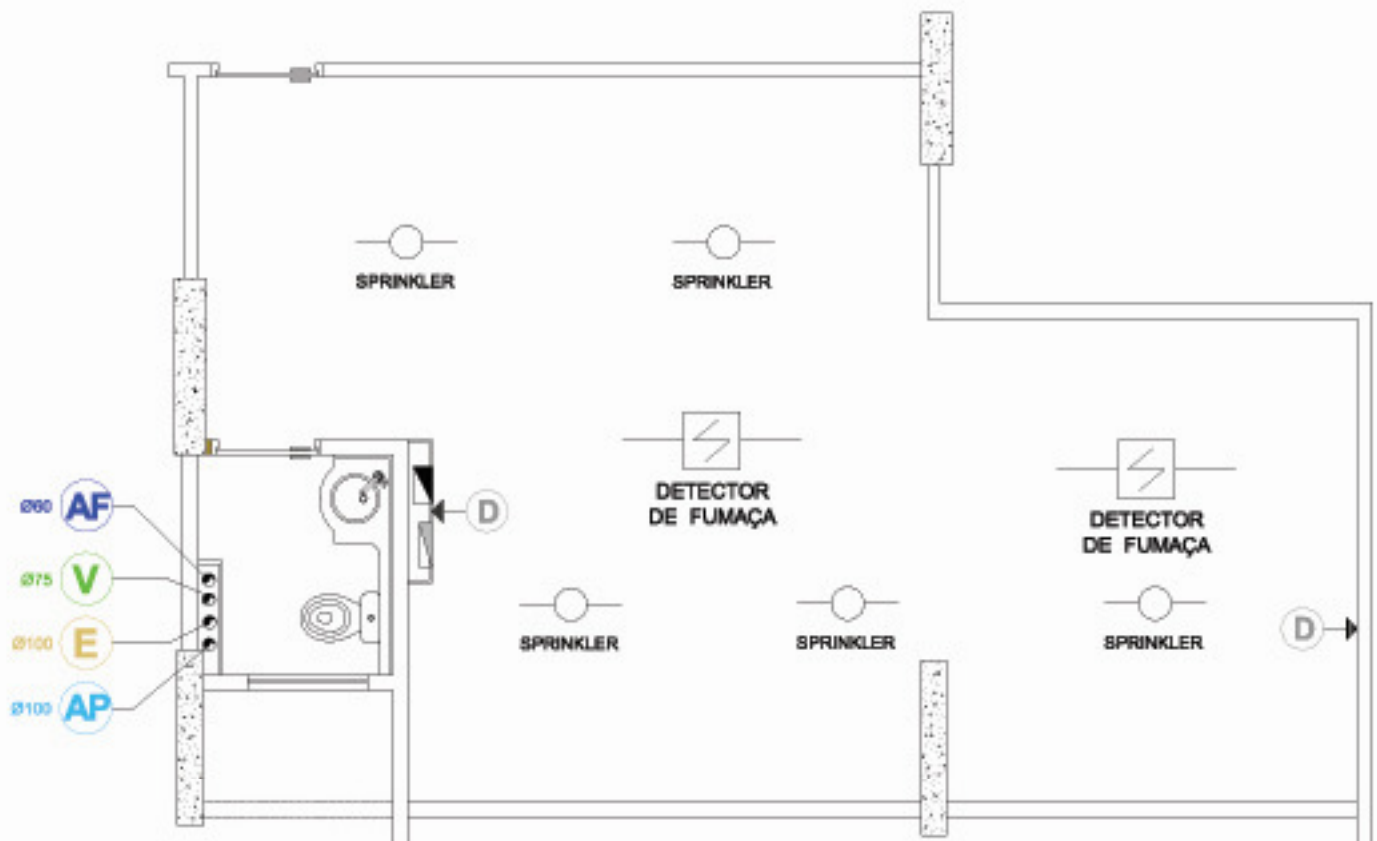
Escala Aproximada 1:40

○ — Tubulação de Água Fria

○ — Tubulação de Esgoto

# PLANTA DE PRUMADAS E INCÊNDIO

Centro Empresarial Getúlio Vargas  
Sala Tipo - Final 08 - 1º ao 14º Pavimento



## Legenda

Escala Aproximada 1:60

- Ventilação
- Água Fria
- Esgoto
- Dreno
- Água Pluvial

### Observações:

Nas medidas acima, use como referência os pontos aparentes de água, gás, esgoto e registros. As medidas estão indicadas em metros.

### Antes de Furar:

Usar limitador de broca e não ultrapassar 02 centímetros de profundidade.

Lembre-se que os encanamentos que passam na(s) parede(s) acima também passam por essa mesma parede do lado oposto. Consulte a planta de prumadas.

Não fure as sancas de gesso pois elas também abrigam tubulações hidráulicas.